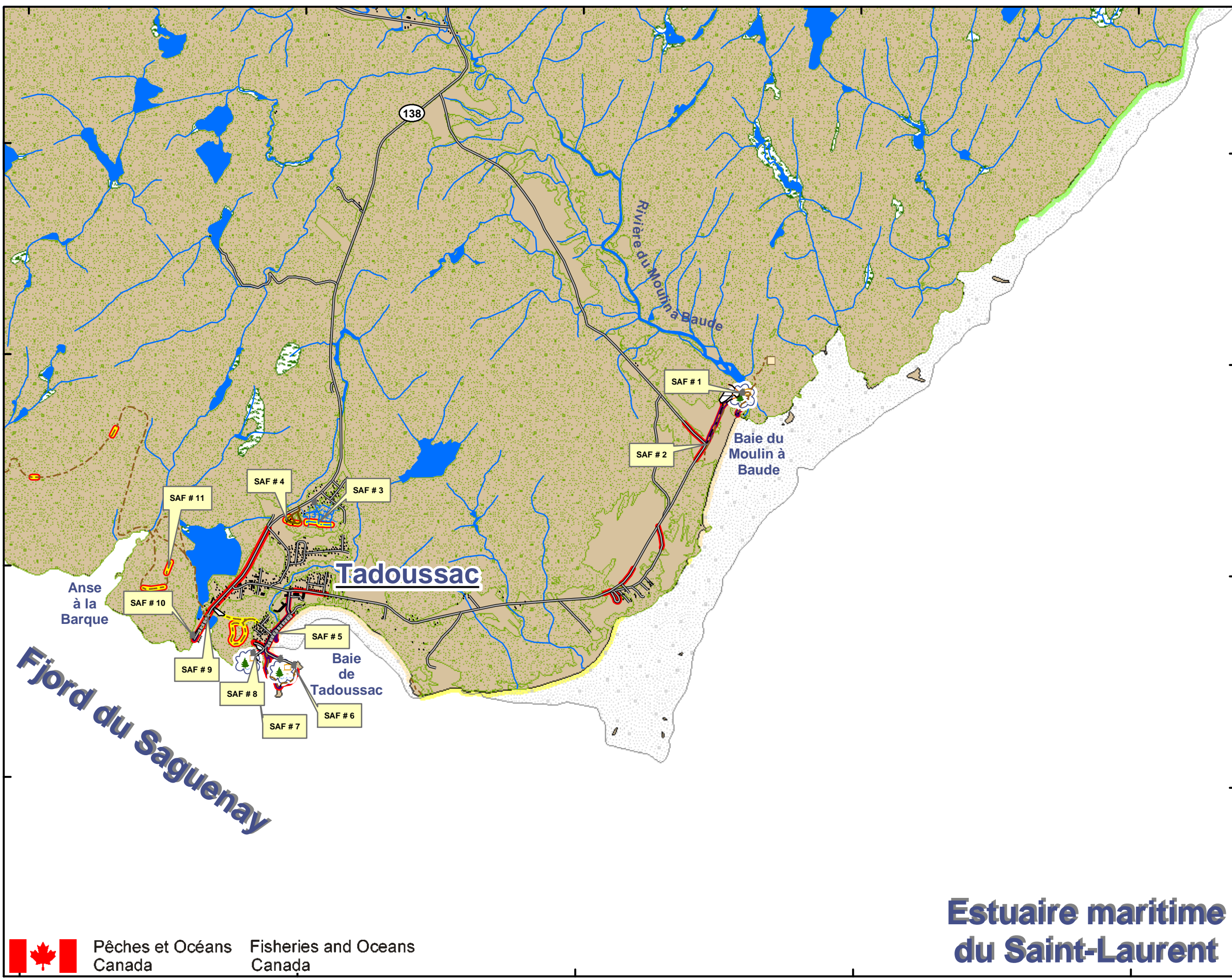


69°44'48"O 69°42'51"O 69°40'54"O 69°38'56"O 69°36'59"O

48°10'42"N
48°9'42"N
48°8'43"N
48°7'43"N

48°10'42"N
48°9'42"N
48°8'43"N
48°7'43"N



Carte 1 Localisation des SAF de la municipalité de Tadoussac Légende

- Bâtiment
 - Accueil
 - Belvédère (plateforme)
 - Site
 - Route
 - Chemin en gravier
 - Sentier
 - Promenade
 - Terrain de camping
 - Halte routière
 - Ligne de transmission
 - Accès
 - Fenêtre
 - Vue sur le Fjord
 - Vue sur le fleuve
 - Cours d'eau
- Plage**
- Accessible**
- Non
 - Oui, accès terrestre
 - Oui, marée basse
 - Oui, en kayak
- Aire de stationnement
 - Végétation
 - Terre humide
 - Lac
 - Batture

Mars 2003



Pêches et Océans Canada Fisheries and Oceans Canada

**Estuaire maritime
du Saint-Laurent**

69°44'48"O 69°42'51"O 69°40'54"O 69°38'56"O 69°36'59"O