

LE LIEN MARITIME

ÉTÉ AUTOME 2021

CONCEPTION ET RÉDACTION : VICKY PERREAULT

Une saison estivale phénoménale!

AU PROGRAMME,
DANS CE NUMÉRO:

02 LA ZIP S'ÉQUIPE!

03 CARACTÉRISATION
DES MARAIS SALÉS

04 VULGARISATION DES
MARAIS LITTORAUX

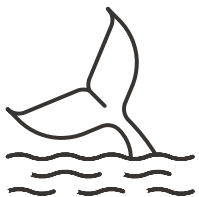
05 LES PLANTES
EXOTIQUES
ENVAHISSANTES

06 MOBILISATION
CITOYENNE POUR
LES MILIEUX À
RISQUE

07 LES ESPÈCES
AQUATIQUES
ENVAHISSANTES

LE SAVIEZ-VOUS ?

La saison estivale fût exceptionnelle pour l'observation des mammifères marins dans l'estuaire du Saint-Laurent!



LA ZIP S'ÉQUIPE!

CRÉDIT PHOTO : COMITÉ ZIP RNE, BAIE-COMEAU, 2021

Marie Karine Maltais
Directrice générale

Julien Lavigne
Stagiaire

Florian Quiec
Technicien biologiste

Clothilde Saint-Marc
Chargée de projet

Audrey Cadieux
Biologiste

Vicky Perreault
Agente de mobilisation
et des communications

Alexandra Kateb
Stagiaire

Valérie Desrochers
Coordonnatrice de projet

Une équipe multidisciplinaire

Biologiste, technicien, stagiaires, agente de mobilisation et des communications... Le Comité ZIP de la Rive Nord de l'Estuaire (ZIP RNE) a pu compter sur son équipe bien diversifiée pour la réalisation de ses projets tout au long de l'été!

ENCORE PLUS DE RAYONNEMENT!

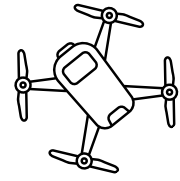
Pour la saison estivale, de nouveaux employés ont rejoint l'équipe de la ZIP RNE! Deux postes étudiants ont été créés et un poste d'agent de mobilisation et des communications a été comblé. En plus de rédiger et de diffuser les supports de communication du Comité ZIP RNE, cette nouvelle ressource va également intervenir dans différents domaines: événementiel, réseaux sociaux, relation avec la presse, communications internes...

Et particulièrement dans la mobilisation des acteurs de notre territoire.

Nous cherchons également à combler un poste de chargé de projets pour 2021-2022. Qui sera cette personne clé qui joindra notre équipe dynamique? Vous le découvrirez en suivant la page Facebook de votre Comité ZIP RNE!

Psst: Le Comité ZIP a également sa chaîne Youtube!





CARACTÉRISATION DES MARAIS SALÉS (2021)

CRÉDIT PHOTO : COMITÉ ZIP RNE, PORT-NEUF-SUR-MER, 2021



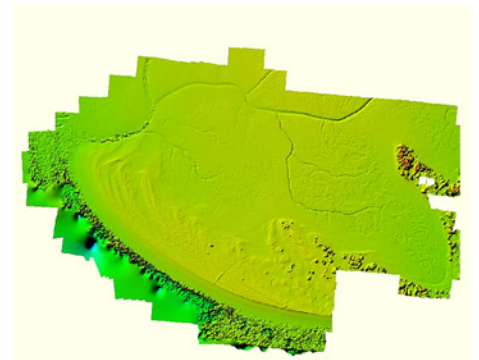
Des milieux inestimables

Les marais salés sont reconnus comme des environnements inestimables offrant plusieurs services aux humains, en plus de leur contribution importante à la santé et à l'intégrité écologique du fleuve Saint-Laurent.

EN BREF

C'est dans un but de mieux connaître les marais salés de la Côte-Nord que le Comité ZIP RNE réalise depuis 2018 des inventaires biophysiques. Grâce à la contribution financière du Ministère des Pêches et Océans Canada (MPO), cette acquisition de connaissances permettra à long terme de protéger la biodiversité des marais, leur intégrité et leur efficacité écologique. Plus de 850 hectares ont été cartographiés afin d'étudier

l'évolution géomorphologique ainsi que de recenser l'ichtyofaune et la flore dans les marais salés des Bergeronnes, de Pointe-aux-Outardes, de Pessamit, de Longue-Rive et de Portneuf-sur-Mer.



Des modèles numériques d'élévation ont été réalisés à l'aide des données récoltées.



CRÉDIT PHOTO : COMITÉ ZIP RNE, POINTE-AUX-OUTARDES, 2021

PARTENAIRE FINANCIER DU PROJET:



Fisheries and Oceans
Canada

Pêches et Océans
Canada

VULGARISATION DES MARAIS LITTORAUX

CRÉDIT PHOTO : COMITÉ ZIP RNE, PESSAMIT, 2021



Des milieux méconnus

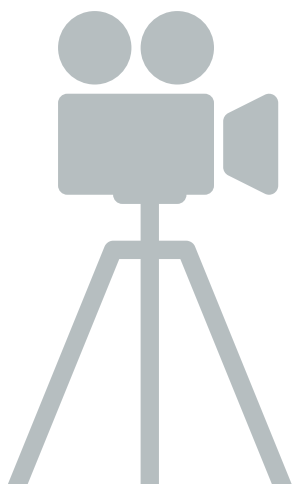
Malgré leur importance, les marais littoraux sur la Côte-Nord sont à ce jour encore méconnus et peu valorisés. Afin de protéger la biodiversité des marais, leur intégrité et leur efficacité écologique, le Comité ZIP RNE s'est impliqué dans la conservation de ces milieux.

DE QUOI S'AGIT-IL ?

Dans le cadre du financement accordé via le *Programme maritime pour la biodiversité du Saint-Laurent*, avec lequel le Comité ZIP RNE réalise un portrait global des marais littoraux (page 3!), nous diffuserons prochainement deux outils de vulgarisation sur les marais salés. L'objectif: Sensibiliser les citoyens à l'existence et à l'importance des marais littoraux afin de mieux les protéger. Nous voulons offrir de l'information accessible afin de créer un sentiment d'appartenance au sein des habitants des MRC de Manicouagan et de la Haute-Côte-Nord. Un document d'information et une capsule vidéo seront bientôt disponible... Restez à l'affût!



CRÉDIT PHOTO : COMITE ZIP RNE, PESSAMIT, 2021



LES PLANTES EXOTIQUES ENVAHISSANTES

CRÉDIT PHOTO : COMITÉ ZIP RNE, BAIE-COMEAU, 2021



INFORMER LA POPULATION PAR TOUS LES MOYENS!

«*Adieu petit champs inoffensif de marguerites et bonjour prairie toxique de Berces du Caucase!*»

Le Comité ZIP RNE a pris les grands moyens face aux plantes exotiques envahissantes (PEE): Suivi de la propagation des plantes exotiques envahissantes dans le cadre d'une entente avec le MELCC, formations avec un expert sur le contrôle et l'éradication des PEE, production d'un document d'information, publication d'articles dans les journaux, diffusion de capsules vidéos et installation de panneaux de sensibilisation!

Une phrase *punch* utilisée dans la capsule d'introduction sur les plantes exotiques envahissantes pour sensibiliser le grand public au danger de leur propagation.



CAPSULES D'INFORMATION SUR LES PEE

**ARRÊTONS
LA RENOUÉE DU JAPON**

ATTENTION!

NE PAS LA COUPER

En coupant la renouée du Japon, vous l'aidez à produire des rejets et à devenir plus dense et plus imposante !

NE PAS LA PLANTER

En la plantant dans votre jardin, elle peut endommager votre cabanon, votre maison et votre terrain.



PANNEAU DE SENSIBILISATION SUR LA RENOUÉE DU JAPON

Grâce au soutien financier de la Fondation Alcoa, nous avons pu réaliser un ensemble d'actions afin de lutter contre les plantes exotiques envahissantes qui menacent l'intégrité de nos écosystèmes. La renouée du Japon (*Reynoutria japonica*), la berce du Caucase (*Heracleum mantegazzianum*) ainsi que le roseau commun (*Phragmites australis*) sont les trois espèces de PEE les plus présentes sur notre territoire et sur lesquels nous avons développé différents outils d'information. Destinés au grand public, ces outils de sensibilisation permettent de mieux reconnaître ces plantes exotiques envahissantes, de bien comprendre les risques environnementaux et sociaux reliés à leur présence mais également de connaître les actions à privilégier pour éviter leur propagation.

MOBILISATION CITOYENNE POUR UNE MEILLEURE UTILISATION DES BERGES DU FLEUVE SAINT-LAURENT

CRÉDIT PHOTO : COMITÉ ZIP RNE, POINTE-AUX-OUTARDES, 2021



UN PLAN D'ACTION CONCERTÉ POUR LA CONSERVATION DES MILIEUX FAUNIQUES À RISQUE

La Côte-Nord est une région où le fleuve Saint-Laurent et les écosystèmes aquatiques font partie intégrante du patrimoine naturel. Les milieux littoraux sont des sites qui ont forgé la biodiversité et la richesse de l'environnement. Toutefois, la Côte-Nord a vécu à l'été 2020 une pression anthropique inhabituelle de la part d'une hausse du flux touristique sur les rives du Saint-Laurent et sur certains de ses tributaires, soulevant des problématiques environnementales. En effet, cette nouvelle pression exercée sur les milieux vulnérables est venue amplifier la dégradation des secteurs plus sensibles. Le piétinement répété accélérant l'érosion naturelle en est un exemple.

Le manque d'infrastructures et de préparation à cet afflux touristique élevé a provoqué un débordement des campings entraînant les touristes à s'installer dans des habitats sensibles ou vulnérables le long des berges du Saint-Laurent et de ses affluents. Cette problématique a provoqué une diminution de la propreté et de la qualité de l'environnement de multiples secteurs. Tout autant de facteurs se répercutant directement sur l'état de santé du fleuve Saint-Laurent.

C'est principalement pour ces raisons que le Comité ZIP RNE a décidé d'entreprendre, avec la participation des municipalités, **l'élaboration d'un plan d'action concerté visant à cartographier les zones sensibles du territoire et à établir des stratégies efficaces pour la conservation des milieux fauniques à risque** de la portion des 160 km de la bande littorale de la MRC Haute-Côte-Nord ainsi que dans l'embouchure de certaines rivières. Ce projet est réalisé grâce au Programme Affluent maritime (PAM) du FASL financé par Avantage Saint-Laurent.

C'est donc par l'entremise, dans un premier temps, d'un outil cartographique interactif que le Comité ZIP RNE entend faciliter d'une part la gestion des milieux sensibles et la conservation de la biodiversité, et d'autre part, d'informer les citoyens des milieux sensibles à éviter. Cet outil permettra de surcroît de répertorier les sites d'accès au fleuve et autres infrastructures présentes.

PARTENAIRES FINANCIERS DU PROJET:



LES ESPECES AQUATIQUES ENVAHISSANTES

CRÉDIT PHOTO : CANVA.COM



Les espèces aquatiques envahissantes?

Les espèces aquatiques envahissantes sont des espèces de poissons, d'invertébrés ou de plantes qui ont été introduites dans un nouvel écosystème aquatique. Ils sont maintenant à l'extérieur de leur aire de répartition naturelle.

Une fois introduite, une population d'espèces aquatiques envahissantes peut croître rapidement, car aucun prédateur naturel n'existe dans leur nouvel environnement. Par conséquent, ces espèces peuvent prendre la place des espèces indigènes et leur nuire. Les espèces envahissantes peuvent même modifier l'habitat, de sorte que celui-ci ne convient plus aux espèces indigènes. Ce phénomène est particulièrement préoccupant dans le cas des espèces en péril.

Installation de panneaux de sensibilisation

Mandaté par le Ministère des Pêches et Océans Canada (MPO), l'équipe de la ZIP RNE a sillonné la route maritime de Tadoussac à Keqaska afin d'installer des panneaux sur la prévention des espèces aquatiques envahissantes.

Installés près des rampes de mise à l'eau, des ports et de plusieurs accès publics au fleuve, le panneau fait la promotion des bonnes pratiques afin d'arrêter ces envahisseurs aquatiques!



PANNEAU ESPÈCES AQUATIQUES ENVAHISSANTES
CRÉDIT PHOTO : COMITE ZIP RNE, FORESTVILLE,
2021

La règle d'or:

Lavez, videz, et séchez tout équipement utilisé dans l'eau avant de l'entreposer ou de le déplacer dans un autre plan d'eau!